

住検'77

# 住まいのアルバム

～入善町吉原893～



株式会社ABC

## 基本事項

### 調査物件概要

調査依頼者 株式会社 A B C

調査物件住所 入善町吉原893

土地面積 630.97㎡(190.86坪)

建物面積 140.81㎡(42.60坪)

構造 木造瓦葺2階建

建築年月日 昭和46年12月

## 調査条件

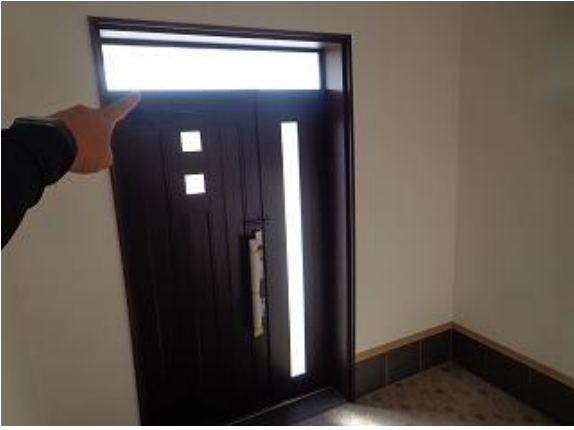
調査日 平成29年11月1日

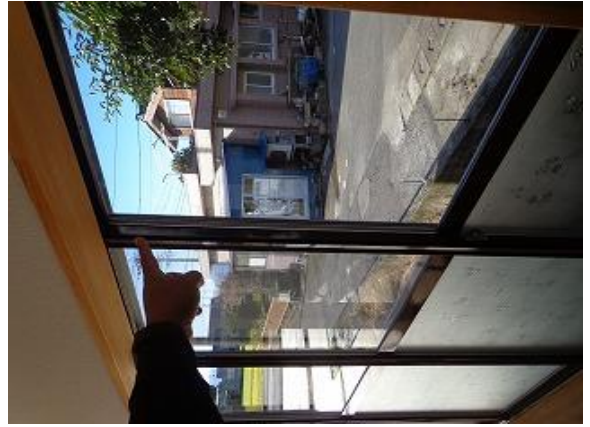
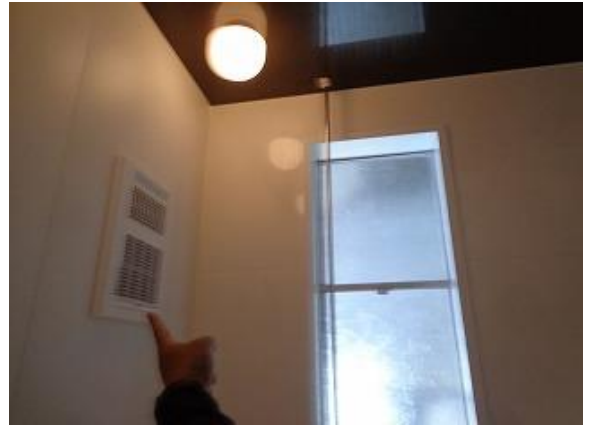
調査開始時刻 14:40

調査者 リペア 木野本 正臣

天気 晴れ







## 検査項目

### 【外観】

- 1 屋根(瓦) 破損 点検
- 2 屋根(板金) 破損 点検
- 3 屋根(スレート) 破損 点検
- 4 雨とい割れ

### 【雨漏り】

- 5 外壁(モルタル) 点検
- 6 外壁(板金) 点検
- 7 外壁(サイディング) 点検
- 8 外壁(木質系) 点検

### 【外構】

- 9 アプローチ 点検
- 10 塀 点検
- 11 植栽 剪定
- 12 車庫(躯体 屋根) 破損 点検
- 13 車庫(内部) ひび割れ点検等
- 14 車庫(照明など)
- 15 基礎の形式・形状
- 16 建物の傾き
- 17 バルコニー手摺
- 18 フェンスの強度と傾き

### 【内装】

- 19 階段手摺調整
- 20 窓サッシ ひび割れ点検
- 21 玄関扉 建てつけ
- 22 玄関扉 鍵開閉
- 23 床鳴り調整
- 24 押入内部 点検
- 25 押入内部 建てつけ
- 26 建具の建てつけ
- 27 ふすまの建てつけ
- 28 畳の表面
- 29 畳の下地
- 30 床の間 はがれ
- 31 床の間 天井 はがれ
- 32 床の間 いなずま
- 33 壁 クロス めくれ
- 34 壁 じゅらく はがれ
- 35 障子 破れ
- 36 ふすま 破れ
- 37 カーテンレール 有無及び破損

- 38 床の水平 点検
- 39 和室の畳へり
- 40 ドアノブがたつき
- 41 台所ガスレンジ 有無及び作動
- 42 換気扇 点検
- 43 換気扇 外部フード 点検
- 44 ボイラー作動 チェック
- 45 外部物入 有無
- 46 網戸破れ 点検

### 【水周り】

- 47 配管(水) 漏水
- 48 配管(湯) 漏水
- 49 蛇口 開閉
- 50 フロ 給湯シャワー 点検
- 51 フロ タイルはがれ 点検
- 52 フロ 換気扇 点検
- 53 フロ 入口扉 開閉
- 54 フロ 鏡劣化 点検
- 55 洗面台 点検
- 56 洗濯 カラン
- 57 洗濯 排水
- 58 便器 排水
- 59 ウォシュレット 作動 点検

### 【電気及び照明】

- 60 照明 球切れ 点検
- 61 照明 カバー 割れ点検
- 62 照明 点灯管
- 63 コンセント 点検
- 64 空調機器(エアコン等) 点検
- 65 テレビのアンテナ端子
- 66 ブレーカーボックス 漏電
- 67 ブレーカー容量
- 68 照明のスイッチ 作動
- 69 チャイム 作動
- 70 LAN配線 有無
- 71 電話配線 有無
- 72 200V配線 有無
- 73 しろあり 点検
- 74 水質検査(井戸)
- 75 建物図面の有無
- 76 TVアンテナ 有無
- 77 防犯対策

■ 1 屋根(瓦) 破損 点検  
評価B 消耗品につき交換要

---

■ 2 屋根(板金) 破損 点検  
評価B 消耗品につき交換要

---

3 屋根(スレート) 破損 点検

---

■ 4 雨とい割れ  
評価A

---

5 外壁(モルタル) 点検

---

■ 6 外壁(板金) 点検  
評価A及び評価B 消耗品につき交換要

---

7 外壁(サイディング) 点検  
評価A

---

8 外壁(木質系) 点検

---

■ 9 アプローチ 点検  
評価A及び評価B 消耗品につき交換要

---

■ 10 塀 点検  
評価B 消耗品につき交換要

---

11 植栽 剪定

---

12 車庫(躯体 屋根) 破損 点検

---

13 車庫(内部) ひび割れ点検等

---

14 車庫(照明など)

---

15 基礎の形式・形状

---

■ 16 建物の傾き  
評価A

---

17 バルコニー手摺

---

18 フェンスの強度と傾き

---

■ 19 階段手摺調整

評価A

---

■ 20 窓サッシ ひび割れ点検

評価A

---

■ 21 玄関扉 建てつけ

評価A

---

■ 22 玄関扉 鍵開閉

評価A

---

■ 23 床鳴り調整

評価A

---

■ 24 押入内部 点検

評価A

---

25 押入内部 建てつけ

評価A

---

26 建具の建てつけ

評価A

---

27 ふすまの建てつけ

評価A

---

■ 28 畳の表面

評価A

---

■ 29 畳の下地

評価A

---

■ 30 床の間 はがれ

評価A

---

31 床の間 天井 はがれ

---

32 床の間 いなずま

---

■ 33 壁 クロス めくれ

評価A

---

34 壁 じゅらく はがれ

---

■ 35 障子 破れ

評価A

---

■ 36 ふすま 破れ

評価A

---

37 カーテンレール 有無及び破損

---

■ 38 床の水平 点検

評価A

---

■ 39 和室の畳へり

評価A

---

■ 40 ドアノブがたつき

評価A

---

■ 41 台所ガスレンジ 有無及び作動

評価A

---

■ 42 換気扇 点検

評価A

---

■ 43 換気扇 外部フード 点検

評価A

---

■ 44 ボイラー作動 チェック

評価A

---

45 外部物入 有無

---

■ 46 網戸破れ 点検

評価A

---

■ 47 配管(水) 漏水

評価A

---

■ 48 配管(湯) 漏水

評価A

---

■ 49 蛇口 開閉

評価A

---

■ 50 フロ 給湯シャワー 点検

評価A

---

51 フロ タイルはがれ 点検

---

■ 52 フロ 換気扇 点検

評価A

---

■ 53 フロ 入口扉 開閉

評価A

---

54 フロ 鏡劣化 点検

---



■ 55 洗面台 点検

評価A

---

■ 56 洗濯 カラン

評価A

---

■ 57 洗濯 排水

評価A

---

■ 58 便器 排水

評価A

---

■ 59 ウォシュレット 作動 点検

評価A

---

■ 60 照明 球切れ 点検

評価A

---

■ 61 照明 カバー 割れ点検

評価A

---

■ 62 照明 点灯管

評価A

---

■ 63 コンセント 点検

評価A

---

■ 64 空調機器(エアコン等) 点検

評価A

---

■ 65 テレビのアンテナ端子

評価A

---

■ 66 ブレーカーボックス 漏電

評価A

---

■ 67 ブレーカー容量

評価A

---

■ 68 照明のスイッチ 作動

評価A

---

■ 69 チャイム 作動

評価A

---

70 LAN配線 有無

---

■ 71 電話配線 有無

評価A

---

■ 72 200V配線 有無

評価A

---

■ 73 しろあり 点検

評価A

---

74 水質検査(井戸)

---

■ 75 建物図面の有無

無し

---

■ 76 TVアンテナ 有無

有り

---

77 防犯対策

---

調査日 : 2017/11/1

調査担当者 : 木野本 正臣

---